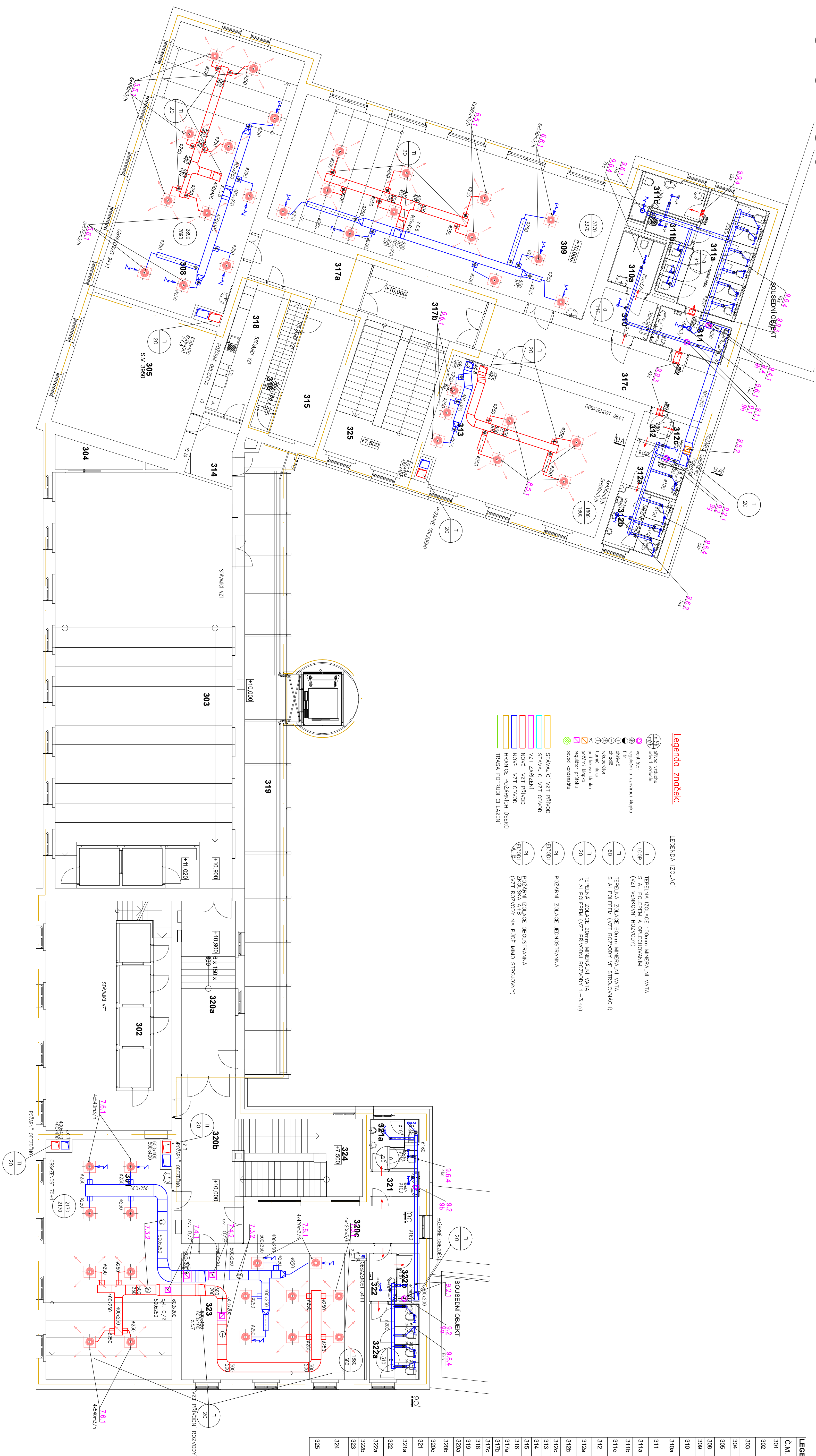


# PŪDORYS 3.NP



LEGENDA MIESTNOSTI 3 MP - NÁVRHOVÝ STAV						
Č. M.	ÚČEL MIESTNOSTI	PLOCHA m <sup>2</sup>	PODLAHA	POVrch STROPU	S.V.	POZNÁMKA.
301	UCEBNA	78,0	PVC	SDK KAZETI POHLEDU	3 850	RENOVAČE SCH, STUPNÁ PODLAHY
302	TUHOVONICA	78,7	KOBEREC	SDK KAZETI POHLEDU	4 050	RENOVAČE SCH, STUPNÁ PODLAHY
303	LABORATORIA	160,0	PVC	SDK KAZETI POHLEDU	4 050	STAVBA OPRAVA
304	PREPARAČNÝ SAL	193,0	PVC	SDK KAZETI POHLEDU	4 050	STAVBA OPRAVA
305	MULTIMÉDIÁLNA	46,7	PVC	SDK KAZETI POHLEDU	3 850	STAVBA
306	ÚČELOVÁ MIESTNOST	95,2	PVC	SDK KAZETI POHLEDU	3 850	
308	UCEBNA	113,7	PVC	SDK KAZETI POHLEDU	4 050	
310	PREDŠIN WC MOBILNI	6,4	KERAMICKÁ DLAŽBA	SDK KAZETI POHLEDU	3 600	
310a	WC MOBILNI	6,4	KERAMICKÁ DLAŽBA	SDK KAZETI POHLEDU	3 600	
311	PREDŠIN WC ŽENY	8,3	KERAMICKÁ DLAŽBA	SDK KAZETI POHLEDU	3 600	
311a	WC ŽENY	22,7	KERAMICKÁ DLAŽBA	SDK KAZETI POHLEDU	3 600	
311b	ÚČELOVÁ KONORA	2,8	KERAMICKÁ DLAŽBA	SDK KAZETI POHLEDU	3 600	
311c	HYGIENICKÁ KABINA	6,9	KERAMICKÁ DLAŽBA	SDK KAZETI POHLEDU	3 600	
312	PREDŠIN WC MUŽI	2,3	KERAMICKÁ DLAŽBA	SDK KAZETI POHLEDU	3 600	
312a	PREDŠIN WC MUŽI	5,8	KERAMICKÁ DLAŽBA	SDK KAZETI POHLEDU	3 600	
312b	WC MUŽI	9,1	KERAMICKÁ DLAŽBA	SDK KAZETI POHLEDU	3 600	
312c	KONORA	2,5	KERAMICKÁ DLAŽBA	SDK KAZETI POHLEDU	4 300	STAVBA
313	UCEBNA PG	64,8	PVC ANTISTATICKÉ	SDK KAZETI POHLEDU	4 300	STAVBA
314	CHOBBA	7,6	PVC	SDK KAZETI POHLEDU	3 600	STAVBA
315	CHOBBA	17,1	PVC	SDK KAZETI POHLEDU	4 300	STAVBA
316	SERERSONA	6,1	PVC ANTISTATICKÉ	SDK KAZETI POHLEDU	4 400	CHOC
317a	CHOBBA	16,5	PVC	SDK KAZETI POHLEDU	4 400	
317b	CHOBBA	17,4	PVC-F	SDK KAZETI POHLEDU	4 400	
317c	CHOBBA	32,8	PVC	SDK KAZETI POHLEDU	4 400	
318	KUCHYNKA	14,3	PVC	SDK KAZETI POHLEDU	4 400	STAVBA
319	CHOBBA	59,3	PVC	SDK KAZETI POHLEDU	4 250	STAVBA
320a	CHOBBA	25,7	PVC	SDK KAZETI POHLEDU	4 400	STAVBA
320b	CHOBBA	28,1	PVC-F	SDK KAZETI POHLEDU	4 400	STAVBA
320c	CHOBBA	18,5	PVC	SDK KAZETI POHLEDU	4 400	STAVBA
321	PREDŠIN WC MUŽI	3,6	KERAMICKÁ DLAŽBA	SDK KAZETI POHLEDU	3 600	
321a	WC MUŽI	6,2	KERAMICKÁ DLAŽBA	SDK KAZETI POHLEDU	3 600	
322	PREDŠIN WC ŽENY	3,9	KERAMICKÁ DLAŽBA	SDK KAZETI POHLEDU	3 600	
322a	WC ŽENY	10,0	KERAMICKÁ DLAŽBA	SDK KAZETI POHLEDU	3 600	
322b	ÚČELOVÁ KONORA	2,3	KERAMICKÁ DLAŽBA	SDK KAZETI POHLEDU	3 600	
323	UCEBNA	61,5	PVC	SDK KAZETI POHLEDU	3 850	
324	SCHODISTE	25,1	KAMENNÉ STUPNE	STUKOVÁ OMITKA	4 700	RENOVAČE SCH, STUPNÁ PODLAHY
325	SCHODISTE	32,6	KAMENNÉ STUPNE	STUKOVÁ OMITKA	4 700	RENOVAČE SCH, STUPNÁ PODLAHY

PROJEKTANT SPEC.	VYPRACOVACI	KONTROLOVAL
ING. LUDMILKA BAČAR	ING. LUDMILKA BAČAR	ING. MILOS POLJSEK
<i>[Signature]</i>	<i>[Signature]</i>	<i>[Signature]</i>
ZOBŠ. PROJEKTANT	VYPRACOVACI	
TOMÁŠ PAVLÍK	ING. JAKUB DUCHOČ	
<i>[Signature]</i>	<i>[Signature]</i>	
MÍSTO	OSTRAVSKÁ UNIVERZITA, DROBOKOVA 7, 801 03 OSTRAVA	
INVESTOR	DROBOKOVA 7, 801 03 OSTRAVA	
<p>ČU - STAVEBNÍ ÚPRAVY OBJEKTU E, ČS. LEGIÍ 9, OSTRAVA</p>		
<p>PRŮJEMNÝ ZÁVĚSNÝ PROJEKT 28. ŘÍJNA 2017 OSTRAVA - JAKA HONÝ</p>		
<p>DATAUM</p> <p>06/20/20</p> <p>LOTEL</p> <p>DPF</p> <p>SISLO ZAK.</p> <p>351 B</p> <p>OSL P D</p> <p>0,1 x 0,80</p> <p>MEŘENKO</p> <p>VYKRES C</p> <p>1:100</p> <p>03</p>		